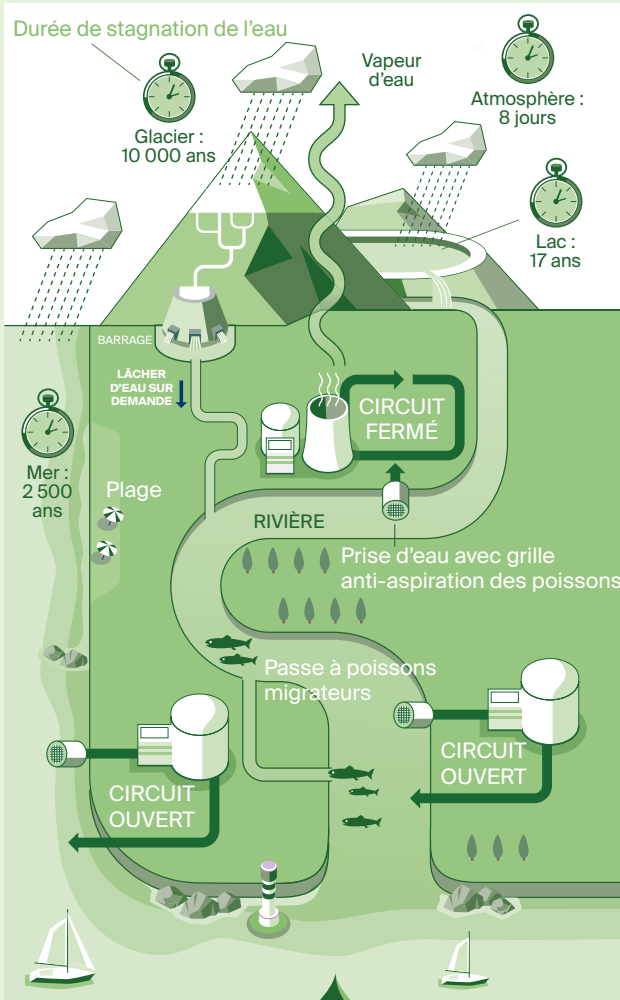




Le nucléaire et l'eau

Les 56 réacteurs français prélèvent 26 milliards de mètres cubes par an et 98 % de la ressource est restituée à l'environnement.



Refroidissement avec circuit ouvert

Réacteurs sans aérorefrigérant

Réacteurs	Prise d'eau Milliards m ³ /an	Eau vaporisée Milliards m ³ /an
8 en bord de rivière	8,5	0
18 en bord de mer	16	0

Refroidissement avec circuit fermé

Réacteurs avec aérorefrigérant

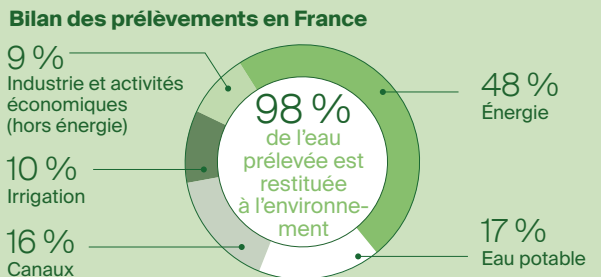
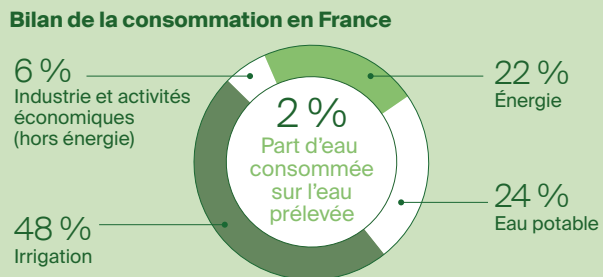
Réacteurs	Prise d'eau Milliards m ³ /an	Eau vaporisée Milliards m ³ /an
30	1,3	0,55

Bilan prélèvement d'eau

26 milliards de m³/an

Bilan consommation d'eau

550 millions de m³/an



Source : Le centre d'information sur l'eau (données 2010)

Source: Eaufrance